

Pakiet BUSX

Funkcja pakietu w systemie

Pakiet BUSX jest modulem przedłużacza magistrali DSM, umożliwiającym montaż innego modułu DSM, wysuniętego z kasyty systemu, np. w celach diagnostycznych.

Struktura pakietu

W skład pakietu BUSX wchodzi następujące bloki:

- wtyk ELTRA-96 typ 81109602, oznaczony X1,
- gniazdo ELTRA-96 typ 82109602, oznaczone X2.

Pierwszy blok jest identyczny dla wszystkich modułów systemu DSM i został opisany w dokumencie "Część stała pakietów". Drugi blok może zamiennie zawierać gniazdo DIN41612 typ R firmy Harting, o odwróconej numeracji styków, dedykowane do modułów przedłużaczy magistrali.

Pakiet nie zawiera układów sterujących oraz płyty czołowej. Magistrala DSM nie jest buforowana. Szyny zasilania +5V, +12V, -12V mają zamontowane elementy tłumiące oscylacje zasilania (kondensatory).

Ustalone połączenia z szyną systemu

Następujące połączenia są wykonane w postaci ścieżek obwodu drukowanego pomiędzy wtykiem X1 i gniazdem X2:

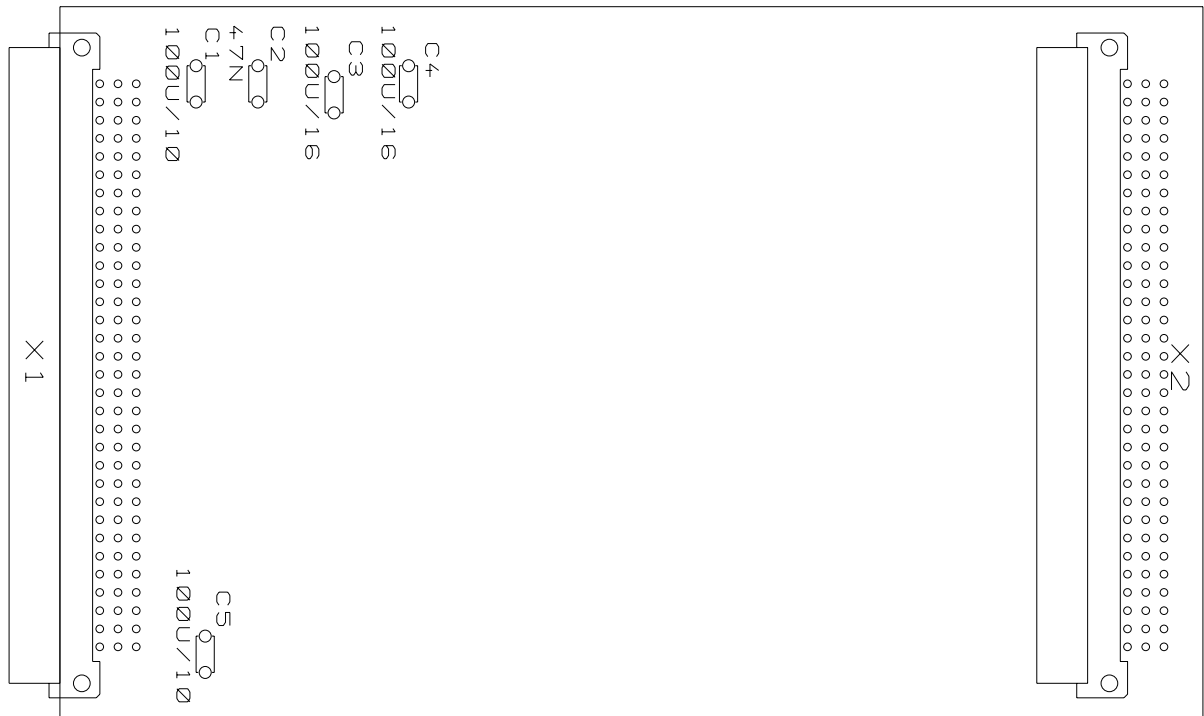
- wszystkie linie.

Możliwości konfiguracji

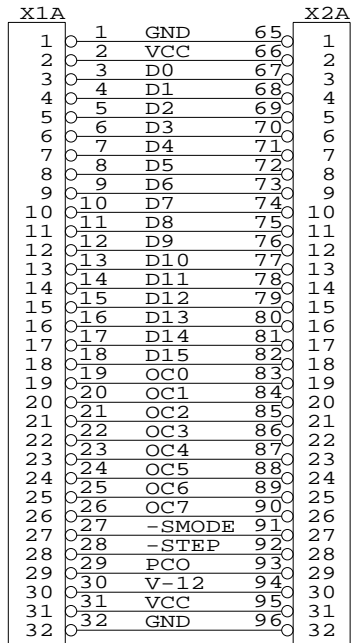
Pakiet nie ma możliwości konfiguracji.

Złącza zewnętrzne

Pakiet posiada 1 złącze zewnętrzne: gniazdo ELTRA-96 (typ 82109602), oznaczone X2. Montaż gniazda na module jest przeprowadzony w sposób odwrotny od przedstawionego na rysunku poniżej (gniazdo jest obrócone o 180 stopni i skierowane stykami na zewnątrz modułu, punktami lutowniczymi do wewnątrz modułu). Rozłożenie sygnałów na złączu widziane od strony styków jest przedstawione w tabeli "Rozmieszczenie linii na łączówce szyny" w dokumencie "Opis systemu".

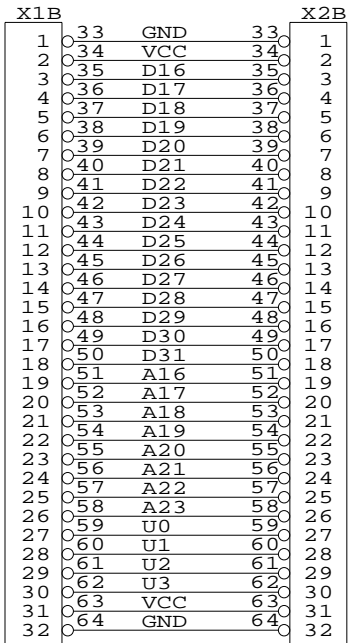


Rys. 20-1. Rozłożenie elementów na module DSM BUSX.



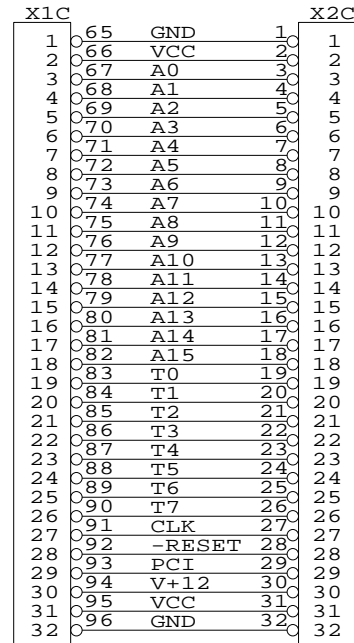
81109602
Eltra
(1/3 wtyku 96)

82109602
Eltra
(1/3 gniazda 96)
{DIN 41612 typ R
Harting}



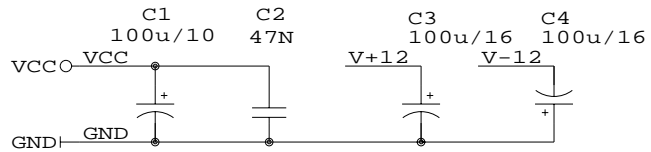
81109602
Eltra
(1/3 wtyku 96)

82109602
Eltra
(1/3 gniazda 96)
{DIN 41612 typ R
Harting}



81109602
Eltra
(1/3 wtyku 96)

82109602
Eltra
(1/3 gniazda 96)
{DIN 41612 typ R
Harting}



Instytut Informatyki PW spr. H.Jez		
Title		
Przedluzacz szyny		
Size	Document Number	REV
A	DSM / BUSX.SCH	1.1
Date:	December 31, 2004	Sheet 1 of 1