

Instrukcja nawiązania z zewnątrz połączenia z serwerem licencyjnym FLEXnet w celu uzyskania uwiarygodnienia licencji dla programu Code Composer Studio v5

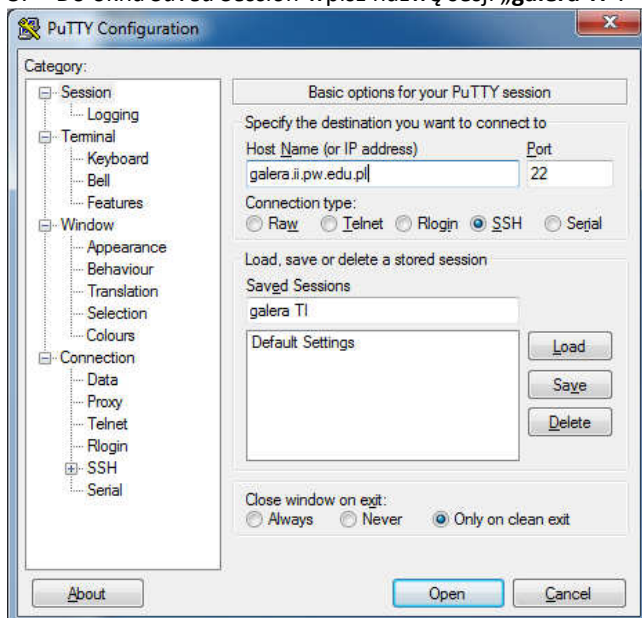
Umożliwienie pobierania licencji z serwera licencji **galera.ii.pw.edu.pl** przez program CCSv5. W celu pobrania licencji CCSv5 korzysta z oprogramowania FLEXnet. Serwer licencji FLEXnet znajduje się na serwerze **galera.ii.pw.edu.pl**. Serwer nie jest bezpośrednio dostępny spoza wydziału. W celu nawiązania połączenia z zewnątrz należy przetunelować porty 27000 i xxxx* przez SSH (na systemie Windows klient – PuTTY).

xxxx* - Port ten może być inny dla kolejnych instancji demonów na serwerze licencji (np. po resecie serwera).

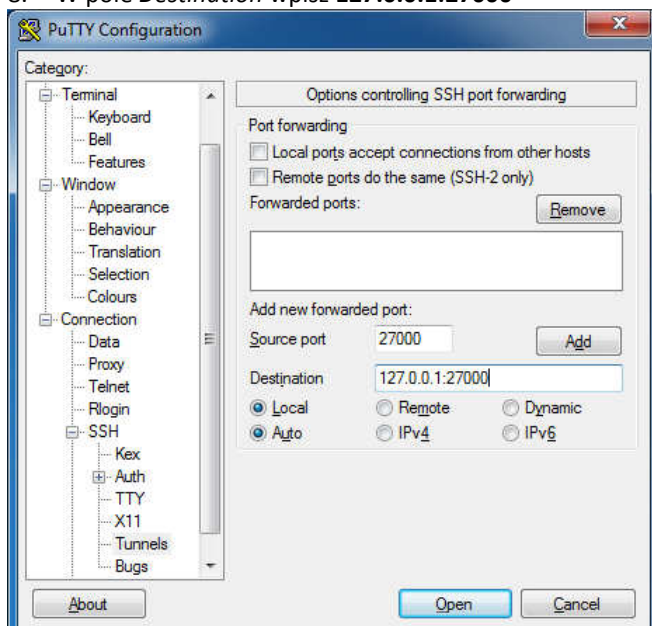
1. Wejść na stronę <https://galera.ii.pw.edu.pl/ti-license>. Wymagany jest login i hasło na serwerze Galera.
2. Sprawdź aktualne numery portów serwera licencji TI.



3. Wykonaj tunelowanie obu portów przy użyciu programu PuTTY. Uruchom program PuTTY.
4. W oknie *Host Name* wpisz **galera.ii.pw.edu.pl**
5. Do okna *Saved Session* wpisz nazwę sesji „galera TI”.



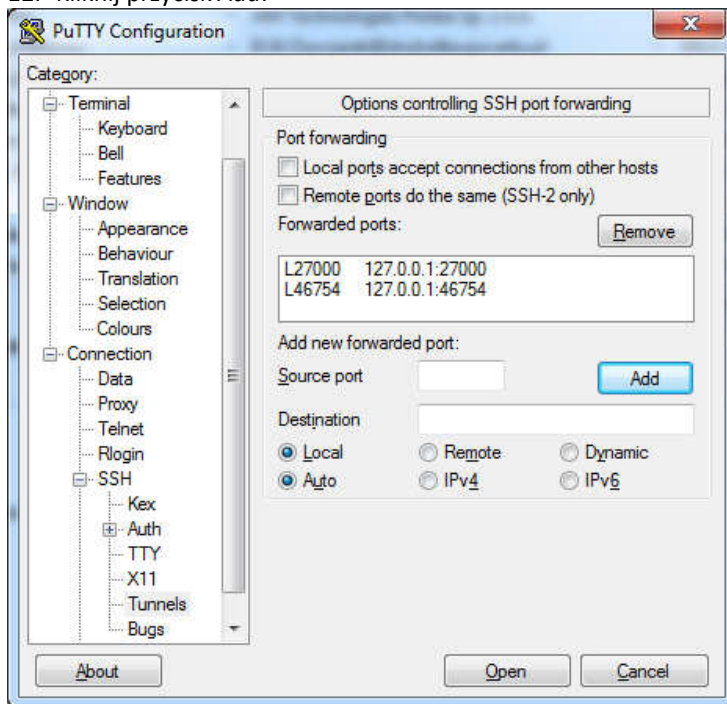
6. W oknie *Category* rozwiń gałąź SSH.
7. W pole *Source port* wpisz **27000**.
8. W pole *Destination* wpisz **127.0.0.1:27000**



9. Kliknij przycisk *Add*.
10. Wpisz aktualny numer drugiego portu, np. 46754 w pole *Source port*.

11. Wpisz 127.0.0.1:46754 w pole *Destination*

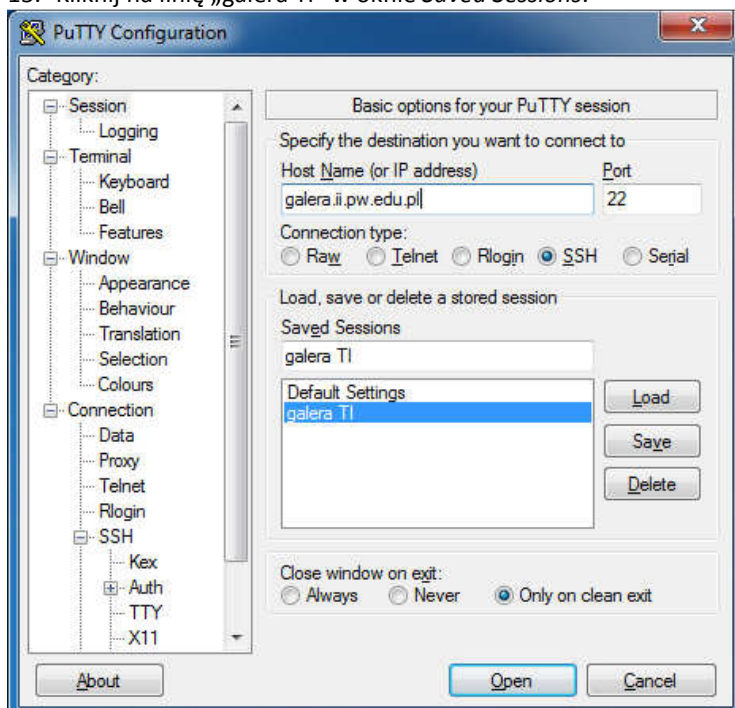
12. Kliknij przycisk *Add*.



13. Kliknij na *Session* w oknie *Category*.

14. Kliknij na przycisk *Save*

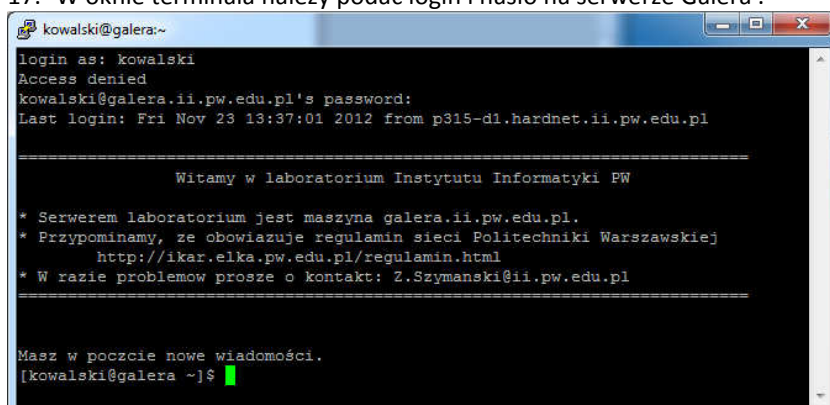
15. Kliknij na linię „galera TI” w oknie *Saved Sessions*.



16. Kliknij przycisk *Open*.

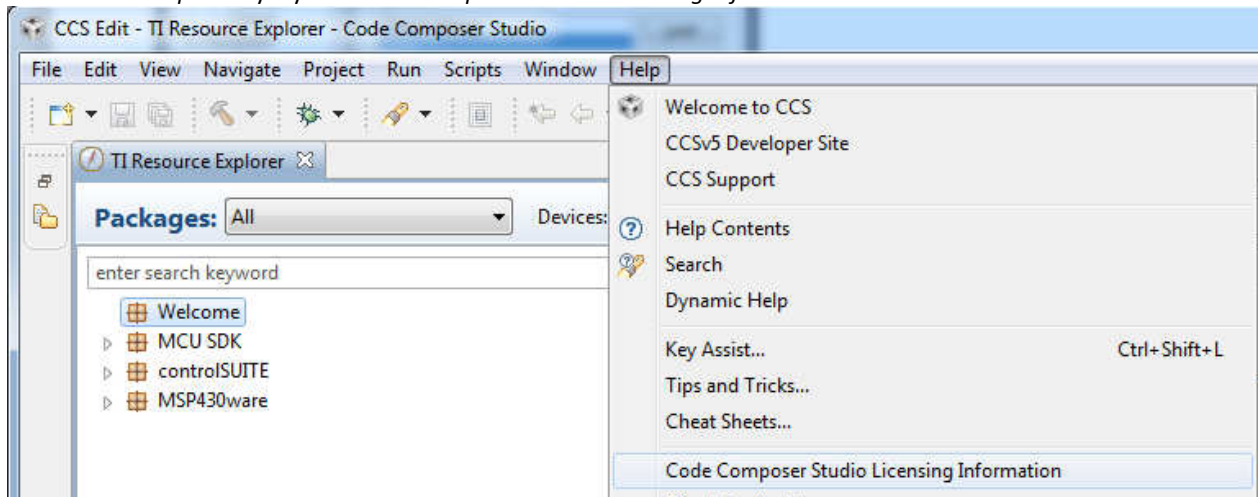
Następne otwieranie połączenia - dwukliknięcie na konfigurację „galeraTI”.

17. W oknie terminala należy podać login i hasło na serwerze Galera .



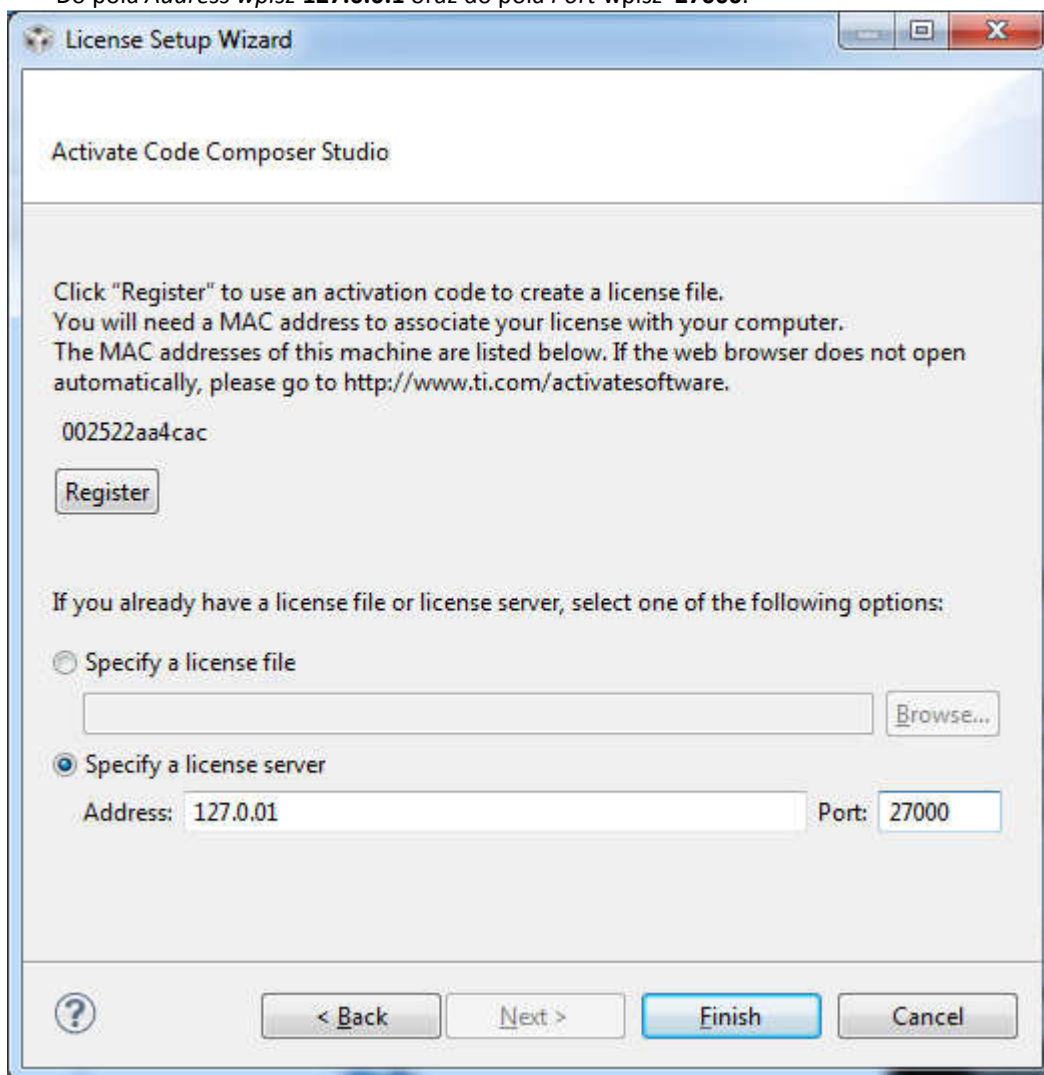
18. Uruchom CCSv5.

19. Z menu *Help* należy wybrać *Code Composer Studio Licensing Information*.



20. Następnie wybrać opcję aktywacji licencji.

Do pola *Address* wpisz **127.0.0.1** oraz do pola *Port* wpisz **27000**.



21. Kliknij przycisk *Finish*

22. Oczekaj aż w lewym dolnym rogu aplikacji CCS pojawi się napis *Licensed*.

