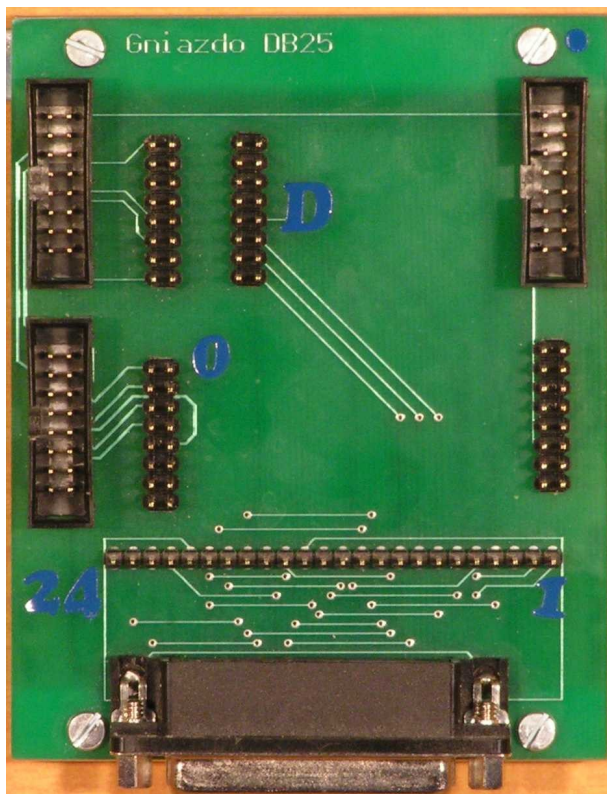


230_DB25 – Moduł złącza szufladowego 25F

Opis ogólny

Moduł 230_DB25 zawiera gniazdo szufladowe 25 stykowe. Styki od 1 do 24 tego złącza zostały wyprowadzone na listwę umożliwiając połączenie z dowolnymi stykami złącza systemu SML3. Styk 25 złącza DB25 jest połączony z GND.

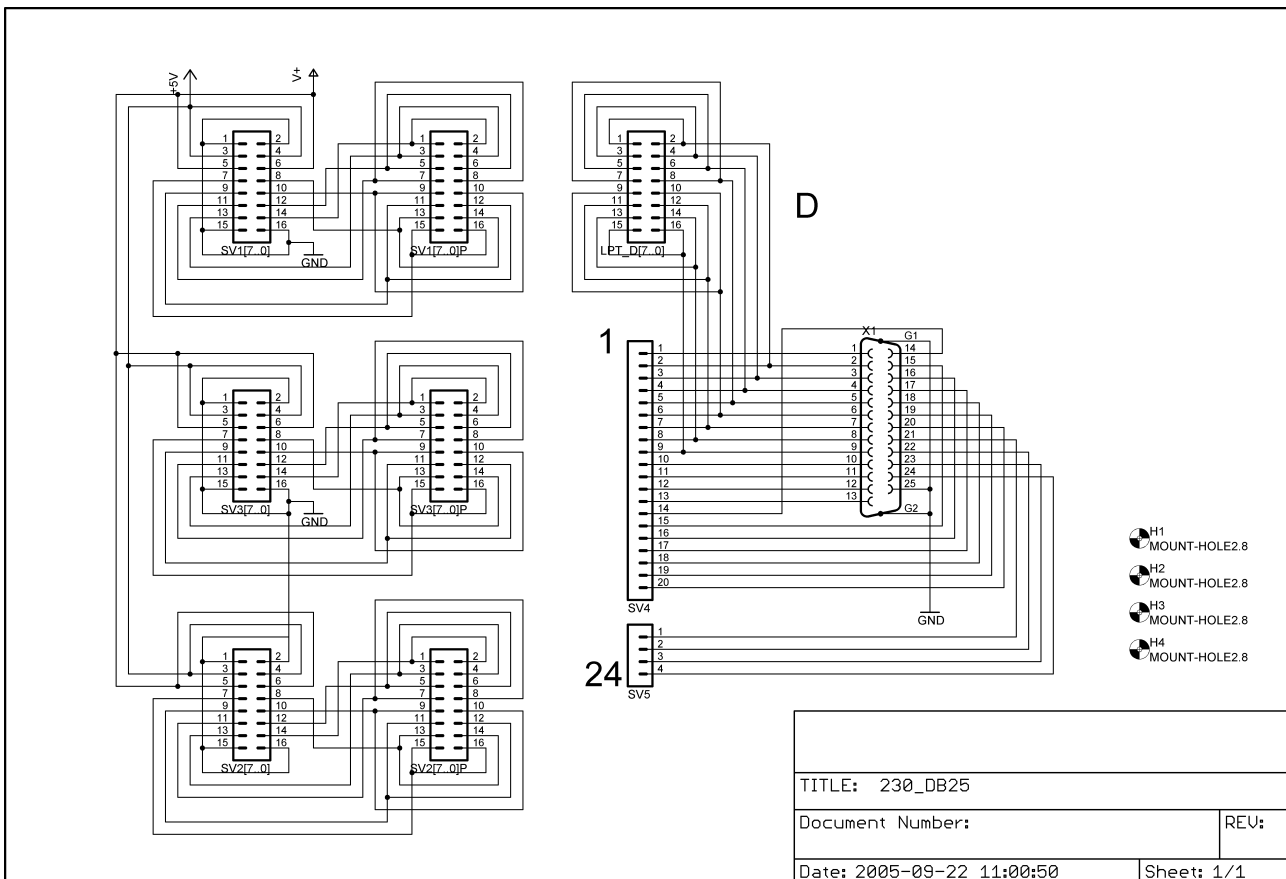


W górnej części modułu umieszczono trzy złącza systemowe: po lewej stronie SV1[7..0] i SV2[7..0] a po prawej SV3[7..0] służące do połączenia modułu 232_DB25 z innymi w sposób ustalony przez użytkownika. Z każdym z tych złącz związane są grupy styków odpowiednio SV1[7..0]P, SV2[7..0]P i SV3[7..0]P. Grupy te zawierają po dwa wyprowadzenia każdego sygnału ze złącza systemowego. Styk SXi0 umieszczony jest każdej grupie na samej górze.

Dodatkowo przed grupą SV1[7..0]P umieszczono grupę LPT_D[7..0] opisana na module literą D. Pozwala na połączenie złącza SV1[7..0] z liniami [8..0] złącza DB25 taśmą 16-przewodową. Zmniejsza to liczbę połączeń gdy złącze realizuje funkcję łącza CENTRONICS.

Schemat

Schemat modułu pokazany poniżej nie wymaga opisu słownego.



Złącza i elementy konfiguracyjne

Moduł wyposażono w trzy złącza 16-to stykowe SV1[7..0], SV2[7..0] i SV3[7..0]. Znaczenie sygnałów na tych złączach zależy wyłącznie od użytkownika.

W przypadku wykorzystania modułu do realizacji złącza **CENTRONICS** zaleca się ustalenie następującego znaczenia sygnałów na złączach:

Złącze SV1[7..0]

sygnały danych

numer styku	nazwa sygnału	znaczenie sygnału
7	SV17	D7
8	SV16	D6
9	SV15	D5
10	SV14	D4
11	SV13	D3
12	SV12	D2
13	SV11	D1
14	SV10	D0

Złącze SV2[7..0]

sygnały sterujące

numer styku	nazwa sygnału	znaczenie sygnału
7	SV27	DSL
8	SV26	INI
9	SV25	ERR
10	SV24	ALF
11	SV23	SEL
12	SV22	BUSY
13	SV21	ACK
14	SV20	STROB

Złącze SV3[7..0]

numer styku	nazwa sygnału	znaczenie sygnału
7	SV37	dodatkowe sygnały ustalone przez użytkownika
8	SV36	
9	SV35	
10	SV34	
11	SV33	
12	SV32	
13	SV31	
14	SV30	

Moduł nie zawiera żadnych złączy konfiguracyjnych.

Zastosowanie

Moduł przeznaczony jest realizacji połączeń za pomocą złącza 25 stykowego. Upraszcza realizację złącza Centronics.

Wersje modułu

W laboratorium dostępne jest tylko jedna wersja tego modułu.