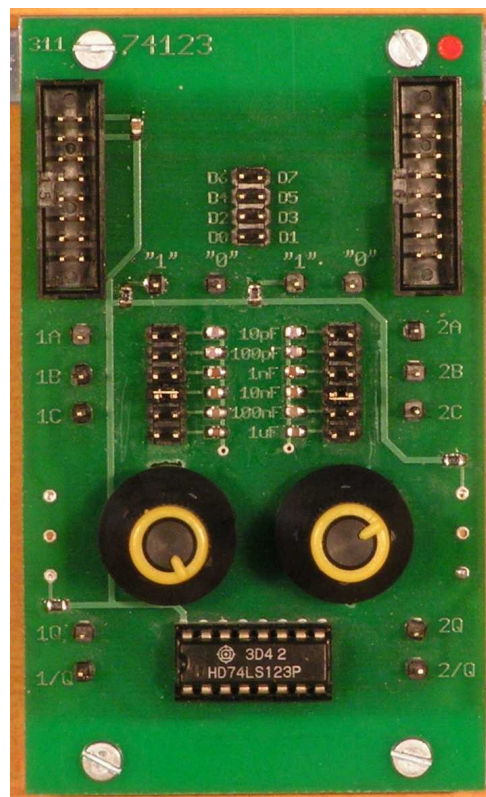


## 311\_74123 – Moduł uniwibratora

### Opis ogólny

Moduł 311\_74123 zawiera jeden podwójny układ uniwibratora 74123.

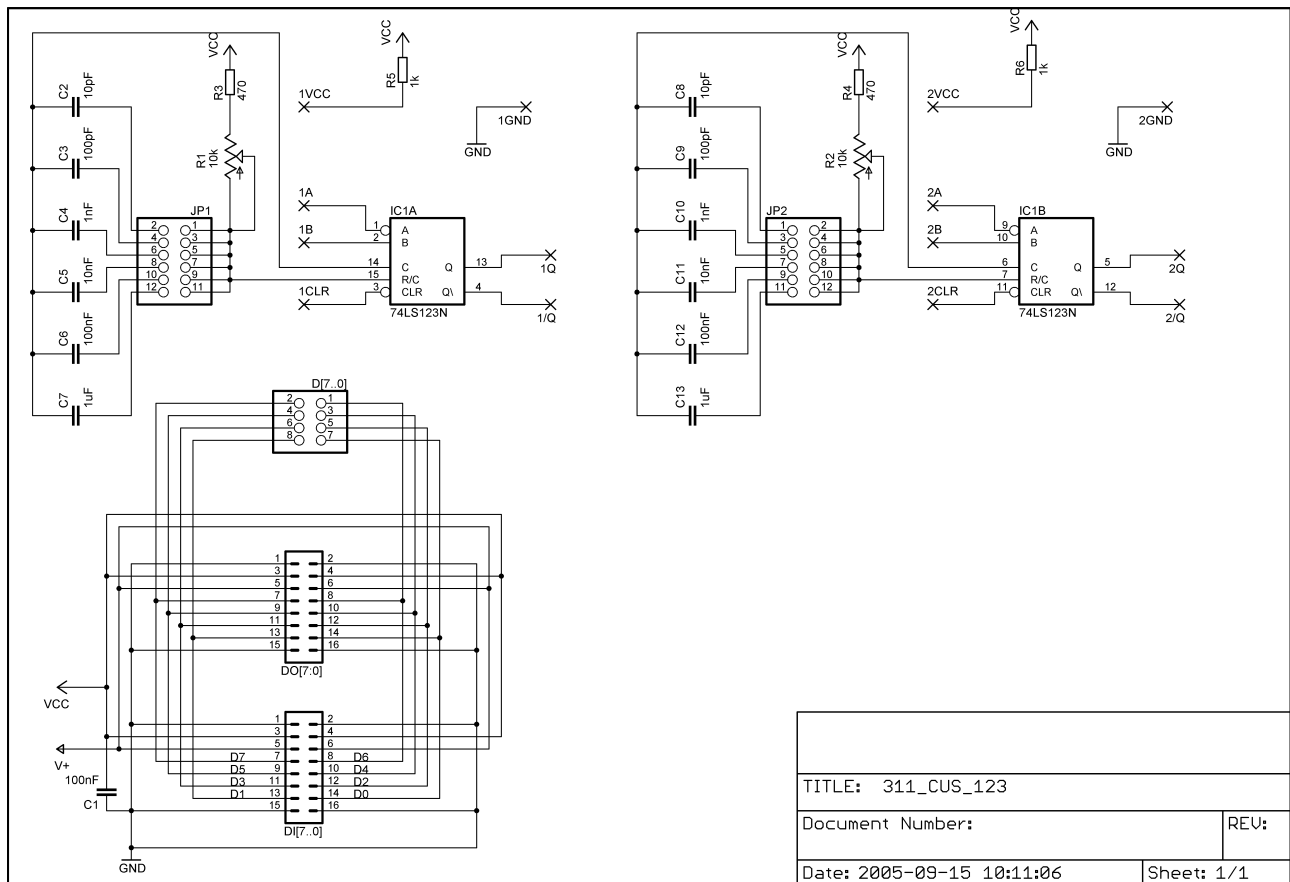


Po obu stronach modułu umieszczono po jednym złączu 16-stykowym DI[7..0] i DO[7..0] o tym samym znaczeniu styków. Pomiedzy nimi wyprowadzono sygnały D[7..0].

Długość generowanego impulsu wyznacza stała czasowa określona wielkością pojemność C i rezystancji potencjometru. Wyboru pojemności dokonuje się za pomocą zwory (lub zwór) łączącej wtyki umieszczone przy kondensatorze o żądanej pojemności.

## Schemat

Schemat modułu pokazany poniżej nie wymaga opisu słownego.



## **Wersje modułu**

W laboratorium dostępne są moduły we wcześniejszej wersji modułu 310\_74123 różniące się od opisanego modułu 311\_74123 sposobem poprowadzenia ścieżek drukowanych i innym wyprowadzeniem sygnałów wyjściowych Q.