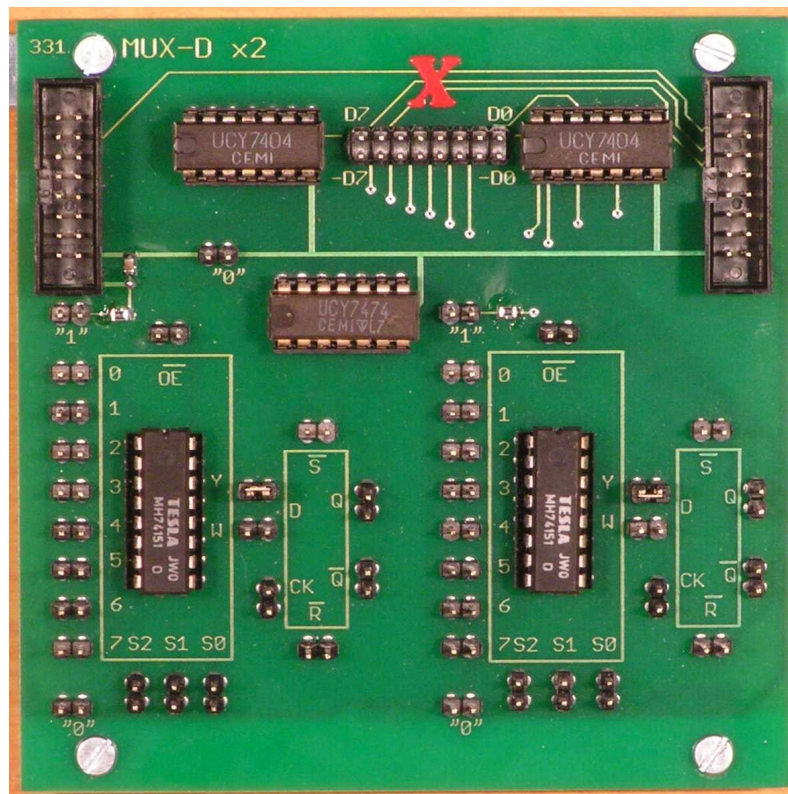


331_MUX-Dx2 – Moduł multiplekser - przerzutnik D

Opis ogólny

Moduł 331_MUX-Dx2 zawiera dwa bloki, z których każdy zbudowany jest z multipleksera 8->1 i przerzutnika D.



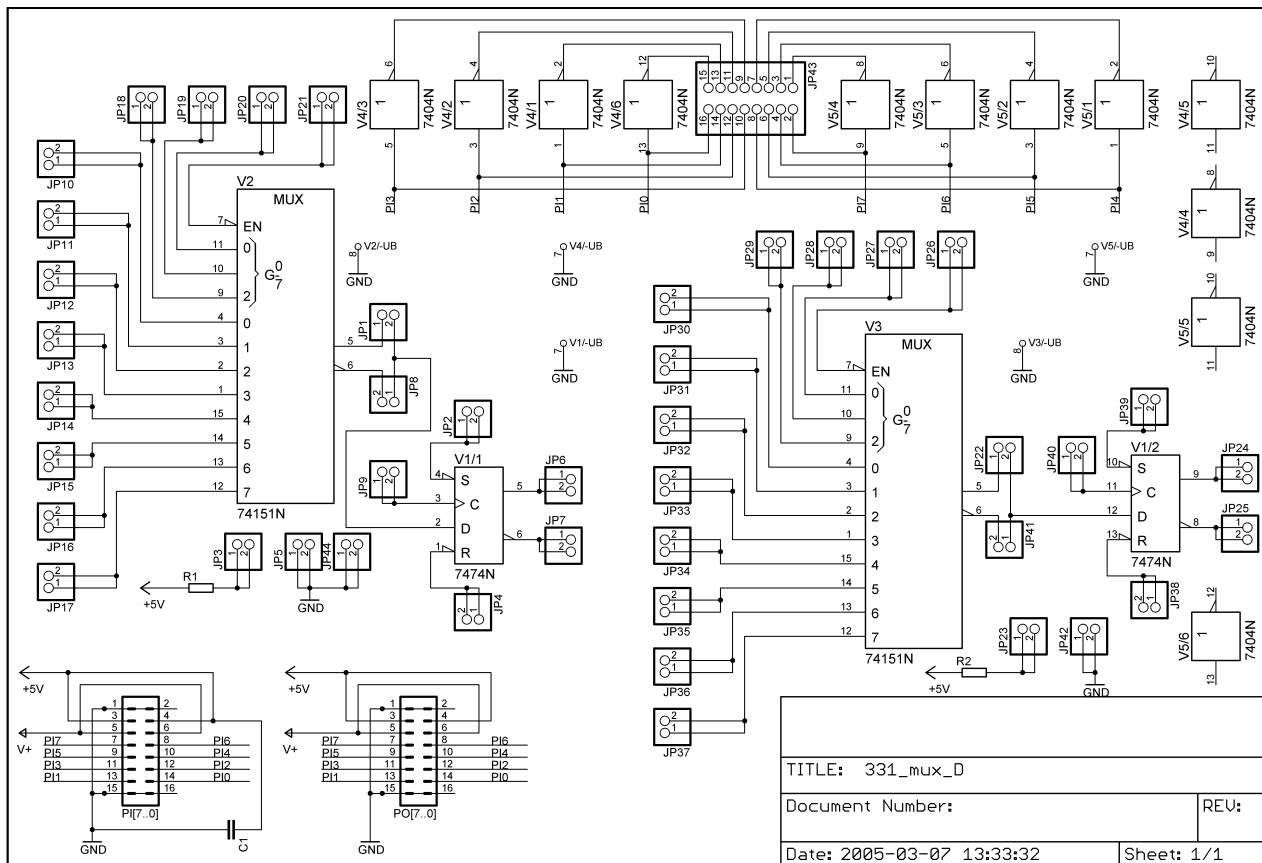
Dostępne są wszystkie końcówki sterujące układów zgodnie z ich opisem katalogowym. Dla uproszczenia opisu wejście ustawiające przerzutnik D w stan '1' oznaczono jako S a zerujące jako R.

Dla ułatwienia dokonywania połączeń wszystkie wejście i wyjścia układów wyposażono w dwa wtyki a także rozmieszczono wtyki dostarczające sygnałów logicznych '1' i '0'.

Wybrane wyjście multipleksera Y lub W łączy się z wejściem przerzutnika za pomocy zwory.

Schemat

Schemat modułu pokazany poniżej nie wymaga opisu słownego.



Złącza i elementy konfiguracyjne

Moduł wyposażono w dwa złącza 16-to stykowe PI[7..0] i PO[7..0] o standardowym dla systemu SML3 rozmieszczeniu sygnałów logicznych i linii zasilających. Na obu złączach wyprowadzone są identyczne sygnały.

Złącze PI[7..0]

numer styku	nazwa sygnału	znaczenie sygnału
7	PI7	Znaczenie sygnałów ustalone przez użytkownika
8	PI6	
9	PI5	
10	PI4	
11	PI3	
12	PI2	
13	PI1	
14	PI0	

Złącze PO[7..0]

numer styku	nazwa sygnału	znaczenie sygnału
7	PI7	Znaczenie sygnałów ustalone przez użytkownika
8	PI6	
9	PI5	
10	PI4	
11	PI3	
12	PI2	
13	PI1	
14	PI0	

Sygnały wprowadzone na moduł za pośrednictwem złącza PI[7..0] lub PO[7..0] udostępnione są w sposób prosty i zanegowany na złączu X w sposób opisany poniżej i na module.

D7	D6	D5	D4	D3	D2	D1	D0
$\overline{D7}$	$\overline{D6}$	$\overline{D5}$	$\overline{D4}$	$\overline{D3}$	$\overline{D2}$	$\overline{D1}$	$\overline{D0}$

Moduł nie posiada żadnych elementów konfiguracyjnych.

Zastosowanie

Moduł przeznaczony jest do modelowania i uruchamiania prostych automatów synchronicznych. W trakcie montażu zaleca się dokumentowanie na schemacie montażowym dokonanych połączeń posługując się dostępnymi na module oznaczeniami przyjmując, że lewy układ będzie opisywany starszym a lewy młodszy indeksem.

Wersje modułu

W laboratorium dostępne są trzy moduły we wcześniejszej wersji modułu 330_MUX-Dx2 różniące się od opisanego modułu 331_MUX-Dx2 błędnym poprowadzeniem druku skorygowanym wlutowanymi przewodami.