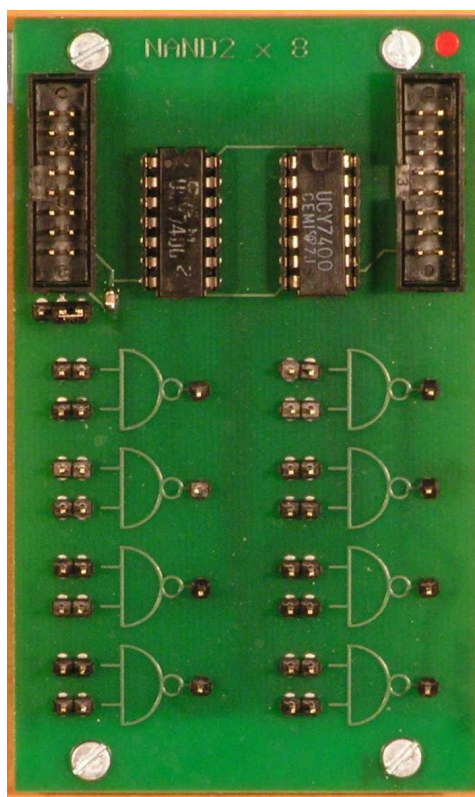


370_NAND2x8 – Moduł bramek NAND dwuwejściowych

Opis ogólny

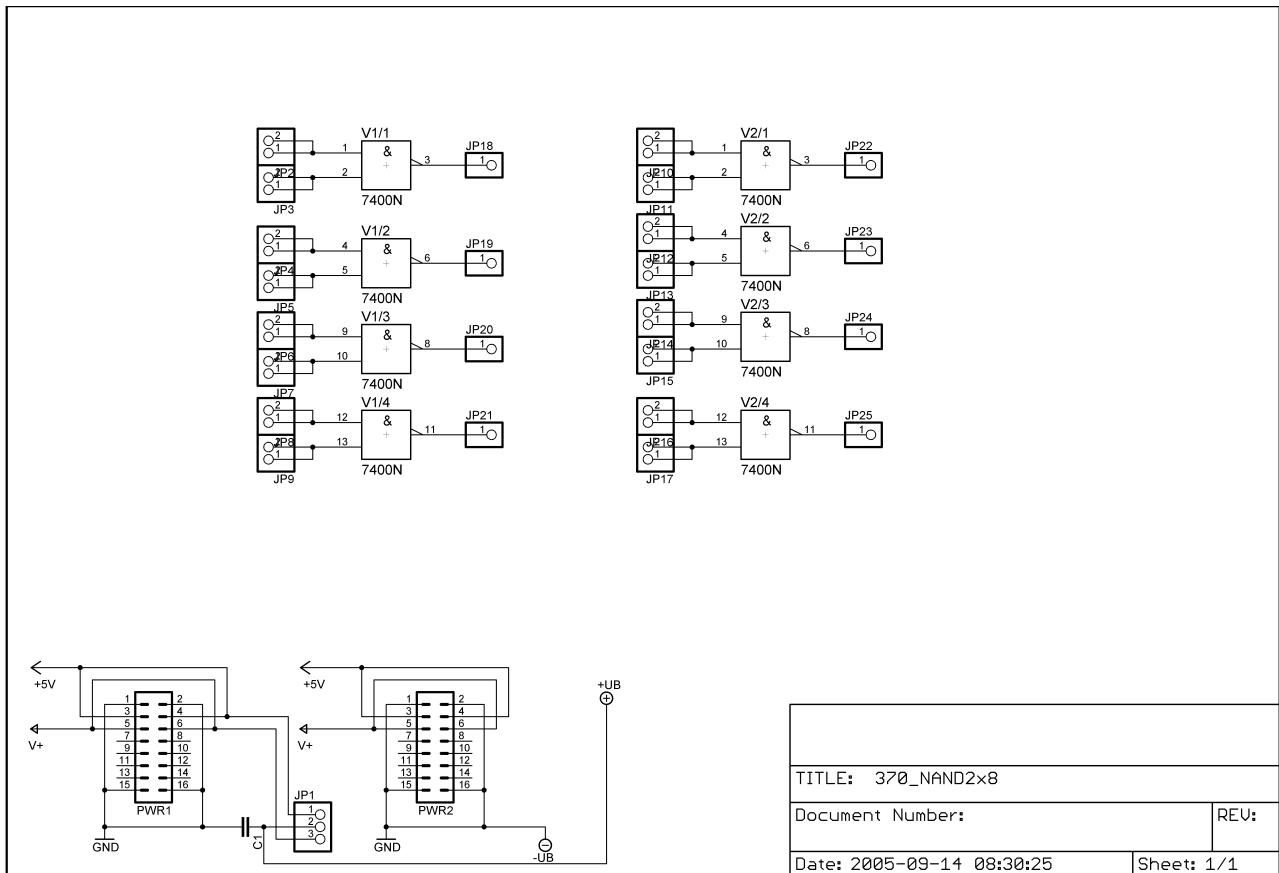
Moduł 370_NAND2x8 zawiera osiem 2-wejściowych bramek. Nadruk na płytce drukowanej modułu w dostateczny sposób opisuje znaczenie wtyków umieszczonych na module.



W górnej części modułu umieszczono dwa złącza PWR1 i PWR2 służące jedynie do zasilania modułu i przekazywania zasilania do sąsiedniego modułu.

Schemat

Schemat modułu pokazany poniżej nie wymaga opisu słownego.



Złącza i elementy konfiguracyjne

Moduł wyposażono w dwa złącza 16-to stykowe PWR1 i PWR2, których opis zawierają poniższe tabele.

Złącze PWR1

numer styku	nazwa sygnału	znaczenie sygnału
7		<i>nie wykorzystane</i>
8		
9		
10		
11		
12		
13		
14		

Złącze PWR2

numer styku	nazwa sygnału	znaczenie sygnału
7		<i>nie wykorzystane</i>
8		
9		
10		
11		
12		
13		
14		

Pod złączem PWR1 umieszczono konfigurator :

Ustalenie napięcia zasilającego układy scalone 7400

Ustawienie podstawowe



Ustawienie alternatywne



Konfigurator umożliwia wymianę układów 7400 zasilanych napięciem +5V (ustawienie podstawowe) na układy zasilane napięciem +V (np. +3,3V – ustawienie alternatywne).

Zastosowanie

Moduł przeznaczony jest do modelowania i uruchamiania prostych układów kombinacyjnych rozszerzających możliwości innych modułów.

Wersje modułu

W laboratorium dostępne jest tylko jedna wersja tego modułu.