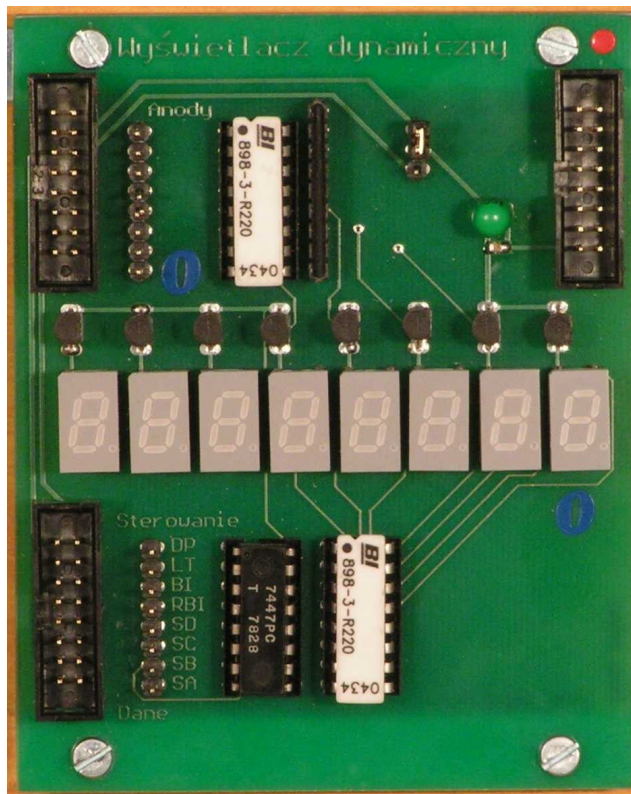


## 411\_WYS-DYN – Moduł wyświetlacza dynamicznego

### Opis ogólny

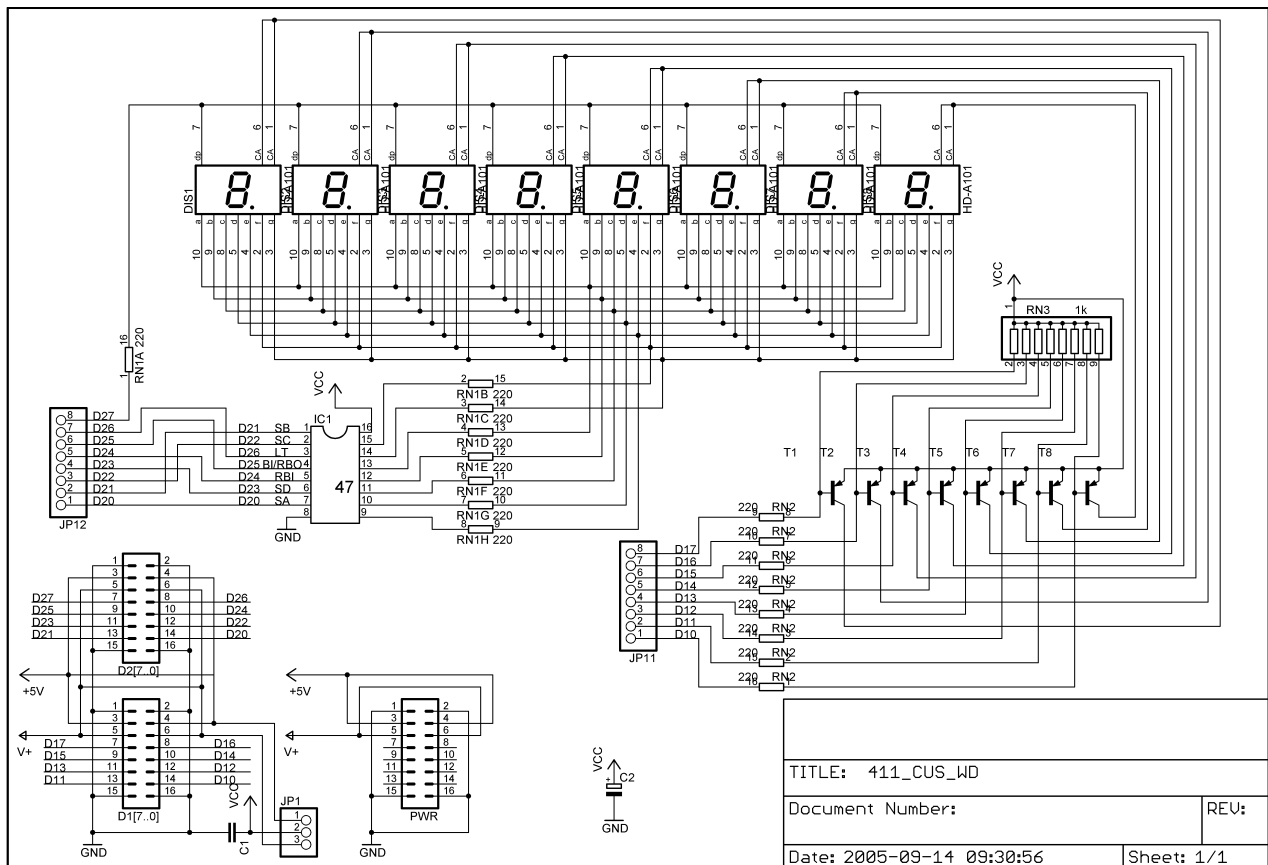
Moduł 411\_WYS-DYN zawiera osiem wyświetlaczy 7-segmentowych sterowanych wspólnym układem dekodera 7447. Wybór aktualnie świecącego wyświetlacza realizowany za pomocą złącza „Anody”. Nadruk na płytce drukowanej modułu w dostateczny sposób opisuje znaczenie wtyków umieszczonych na module.



W górnej części modułu umieszczono trzy złącza: po lewej stronie D1[7..0] i D2[7..0] a po prawej PWR służące do połączenia modułu 411\_WYS-DYN z innymi modułami dostarczającymi danych i sterowań a także umożliwiające zasilenie sąsiedniego modułu SML3.

## Schemat

Schemat modułu pokazany poniżej nie wymaga opisu słownego.



## Złącza i elementy konfiguracyjne

Moduł wyposażono w trzy złącza 16-to stykowe D1[7..0], D2[7..0] i PWR, których opis zawierają poniższe table (nazwy sygnałów na złączu zgodne z katalogiem).

**Złącze D1[7..0]**

numer styku	nazwa sygnału	znaczenie sygnału
7	D17	Anoda W7
8	D16	Anoda W6
9	D15	Anoda W5
10	D14	Anoda W4
11	D13	Anoda W3
12	D12	Anoda W2
13	D11	Anoda W1
14	D10	Anoda W0

**Złącze D2[7..0]**

numer styku	nazwa sygnału	znaczenie sygnału
7	D27	DP
8	D26	LT
9	D25	BI
10	D24	RBI
11	D23	SD
12	D22	SC
13	D21	SB
14	D20	SA

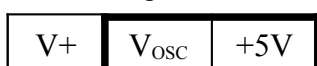
**Złącze PWR**

numer styku	nazwa sygnału	znaczenie sygnału
7		
8		
9		
10		
11		
12		
13		
14		

Pomiędzy złączami D1[7..0] i D3[7..0] umieszczono konfigurator :

### Ustalenie napięcia zasilającego układy scalone 74194

Ustawienie podstawowe



Ustawienie alternatywne



Konfigurator umożliwia wymianę układów 7447 zasilanych napięciem +5V (ustawienie podstawowe) na układy zasilane napięciem +V (np. +3,3V – ustawienie alternatywne).

Na module 411\_WYS-DYN drabinki rezystorowe oraz układ dekodera 7447 umieszczono w podstawkach umożliwiając modernizację układu.

## **Zastosowanie**

Moduł przeznaczony jest do badania zjawiska wyświetlania dynamicznego a także do wykorzystania w projektach wymagających wyświetlenia 8 cyfrowej liczby szesnastkowej.

## **Wersje modułu**

W laboratorium dostępne jest tylko jedna wersja tego modułu.